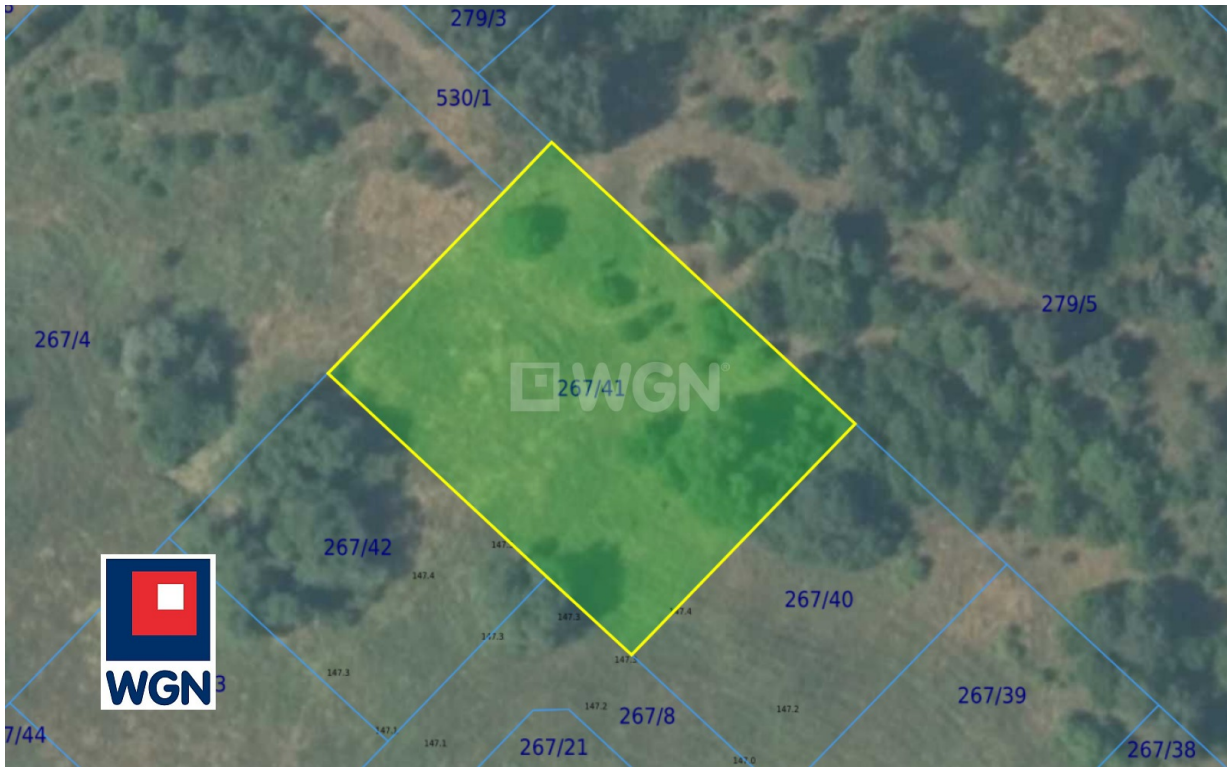


**Działka budowlana, 1 940 m<sup>2</sup>, Krępa****Cena: 109 000 PLN**

Działka budowlana na sprzedaż, Krępa

**56 PLN/m<sup>2</sup>**cena  
**109 000 PLN**  
56 PLN/m<sup>2</sup>powierzchnia  
**1940.00 m<sup>2</sup>****Opis oferty**

Krępa, działka budowlana, 19,4 a, sprzedam, 109 000 zł.

Oferujemy działkę budowlaną w miejscowości Krępa w gminie Przemków, położoną na terenie Przemkowskiego Parku Krajobrazowego, sąsiadującą z obszarem Natura 2000.

Działka znajduje się na skraju nowo powstającego osiedla domków jednorodzinnych i przylega bezpośrednio do lasu. Jako jedyna na osiedlu posiada dojazd dwoma drogami. Jedną od strony wsi (ok. 150 m od ostatnich zabudowań), drugą wewnętrzną drogą osiedlową.

Regularny, prostokątny kształt i duża powierzchnia daje duże możliwości wykorzystania nieruchomości. Możliwe jest również podzielenie jej na dwie mniejsze. Wokół całej działki wbite są drewniane słupki ogrodzeniowe.

Na granicy działki postawiona jest skrzynka energetyczna, a cała infrastruktura zasilania w energię osiedla jest w trakcie budowy (aktualnie montowana jest stacja transformatorowa).

Unikalny mikroklimat zapewniający szybką regenerację organizmu po pracy.

**Parametry oferty**

|                        |                      |
|------------------------|----------------------|
| Numer oferty           | 38470152             |
| Typ oferty             | Działka budowlana    |
| Rodzaj transakcji      | Sprzedaż             |
| Cena                   | 109 000 PLN          |
| Cena za m <sup>2</sup> | 56 PLN               |
| Powierzchnia           | 1 940 m <sup>2</sup> |
| Miejscowość            | Krępa                |
| Województwo            | Dolnośląskie         |
| Lokalizacja            | Krępa                |
| Powiat                 | połkowicki           |
| Gmina                  | Przemków             |
| Media                  | gaz                  |
| Dojazd                 | pełny                |

Sucho, wrzosowiska, bez komarów. Jedyne miejsce występowania ptactwa zagrożonego wyginieciem w Europie!

Dziesiątki kilometrów ścieżek rowerowych.

Na terenie Przemkowskiego Parku Krajobrazowego znajduje się również sporo wyjątkowych zakątków - wieża widokowa, drewniane kładki, fantastyczne stawy, dwa pomniki przyrody (Dąb Wernyhora i Dąb Chrobry. Bunkry Wilkocińskie i Pustynia Kozłowska. W skład Parku Przemkowskiego wchodzi cztery rezerваты przyrody: Buczyna Piotrowicka, Łęgi Źródłiskowe, Stawy Przemkowskie i Torfowisko Borówki.

W rezerwacie przyrody Stawy Przemkowskie występuje aż 30 stawów! Spacerować można drewnianymi kładkami prowadzącymi do wieży widokowej.

Miejscowość znajduje się zaledwie 6 km od Przemkowa, gdzie znajdują się przedszkola, szkoły podstawowe i liceum ogólnokształcące, a także sklepy, apteki, ośrodek zdrowia, Urząd Gminy.

Odległość od Głogowa 25 km, Polkowic 19 km, Chocianowa 18 km, Lubina 35 km, Zielonej Góry 65km, węzeł drogi ekspresowej S3-11 km.

Dodatkowo Strona Kupująca ponosi koszty:

- podatku PCC 2%
- koszt taksy notarialnej
- wpisów do księgi wieczystej
- kosztów obsługi transakcji przez biuro nieruchomości

**POMAGAMY BEZPŁATNIE W UZYSKANIU KREDYTU HIPOTECZNEGO NA ZAKUP NIERUCHOMOŚCI.  
PRZY TRANSAKCJI ZAKUPU ZAPEWNIAMY OBSŁUGĘ NOTARIALNĄ.**

Informacje dotyczące nieruchomości zostały sporządzone na podstawie oświadczeń i nie są ofertą w rozumieniu przepisów prawa, mają charakter wyłącznie informacyjny i mogą podlegać aktualizacji, zalecamy ich osobistą weryfikację.

Wszystkie teksty, rysunki, zdjęcia oraz wszystkie inne informacje opublikowane na niniejszych stronach podlegają prawom autorskim WGN GŁOGÓW, ul. Garncarska 22. Wszelkie kopiowanie, dystrybucja, elektroniczne przetwarzanie oraz przesyłanie zawartości bez zezwolenia zabronione. Wszelkie prawa zastrzeżone.

Oferta specjalna biura WGN

Dzwoniąc pytaj o numer 38470152 systemu inetWGN

---

## Kontakt do agenta

**Wiesław Gadek**

Telefon: 695610830, 695610830

[w.gadek@wgn.pl](mailto:w.gadek@wgn.pl)